

## Une organisation simplifiée, un contact unique :

- ▶ La PTA des Deux-Sèvres regroupe les ex dispositifs RESEAU et MAIA et associe le dispositif CLIC pour agir en faveur des parcours de santé et du maintien à domicile

- ▶ Un numéro d'appel unique a été mis en place.
- ▶ Le professionnel est orienté selon ses besoins vers le professionnel de la PTA le plus adapté.

## 6 antennes de proximité avec des équipes pluridisciplinaires :

La PTA des Deux-Sèvres a vocation à agir au plus près des professionnels et des patients.

Elle est organisée autour de 6 antennes de proximité s'appuyant sur des équipes pluridisciplinaires :

- Assistant.e.s de parcours, Coordinatrices de parcours (des professionnels issus des secteurs : social, médicosocial, médical et paramédical tels que infirmières, Assistantes sociales...)



**0809 109 109**

prix d'un appel local



## Un contact unique

**0809 109 109**

prix d'un appel local  
service gratuit

Nous sommes à votre écoute  
du lundi au vendredi de 9 h à 17 h

**pta79.fr**

### Antenne de Thouars

4 rue Gambetta • CS 10178 • 79102 Thouars cedex  
09 70 72 18 81

### Antenne de Bressuire

Maison du Département • Parc Bocapôle • CS 60093  
79302 Bressuire Cedex  
05 49 65 09 10

### Antenne de Parthenay

33 rue Louis Aguillon • 79200 Parthenay  
09 70 72 18 89

**messagerie sécurisée :** pta79.AntenneNord@sante-na.fr  
contact-assonord79@appuietvous.org

### Antenne de Niort

74 rue Alsace-Lorraine • 79000 Niort  
05 49 33 55 13

### Antenne de St Maixent l'École

Place du Centenaire • CS 90031 • 79403 Saint-Maixent-l'École Cedex  
05 49 33 55 13

### Antenne de Melle

1 rue des Remparts • 79500 Melle  
05 49 33 55 13

**messagerie sécurisée :** pta79.AntenneSud@sante-na.fr  
contact-assosud79@appuietvous.org



*Une organisation  
pour soutenir les professionnels*

Faciliter  
**LES PARCOURS DE SANTÉ**  
Préserver **L'AUTONOMIE**

## Un contact unique

**0809 109 109**

prix d'un appel local  
service gratuit

## Vous soutenir dans la prise en charge des personnes en situation complexe

La Plateforme Territoriale d'Appui des Deux-Sèvres apporte un soutien opérationnel à tous les professionnels de la santé, du social et du médico-social pour le suivi des parcours de santé complexes (perte d'autonomie et maladies chroniques) :

### → Information, conseil, orientation

- Recherche d'un intervenant ou d'une structure sanitaire, sociale ou médico-sociale
- Orientation dans les démarches (aides sociales, services à domicile, aides aux aidants...)

### → Soutien à l'organisation des parcours de santé complexes

- Évaluation sanitaire et sociale de la situation du patient
- Coordination et suivi des interventions : appui à la concertation pluri-professionnelle, planification et coordination des acteurs, mobilisation d'une expertise spécifique
- Appui pour les admissions et les sorties d'hospitalisation

### → Appui aux pratiques et aux initiatives professionnelles

- Élaboration d'outils partagés pour le repérage et le suivi des parcours complexes  
Diffusion de protocoles et de recommandations de bonnes pratiques
- Appui à l'élaboration et à la mise en œuvre de projets partenariaux.

## Quel appui de la Plateforme Territoriale d'Appui dans votre pratique quotidienne ?



> Jeanne, 75 ans, est atteinte d'une maladie neurodégénérative. Elle vit à domicile avec son mari Guy (84 ans) qui s'occupe seul de son épouse. Son mari est épuisé et souffre d'une hypertension artérielle.

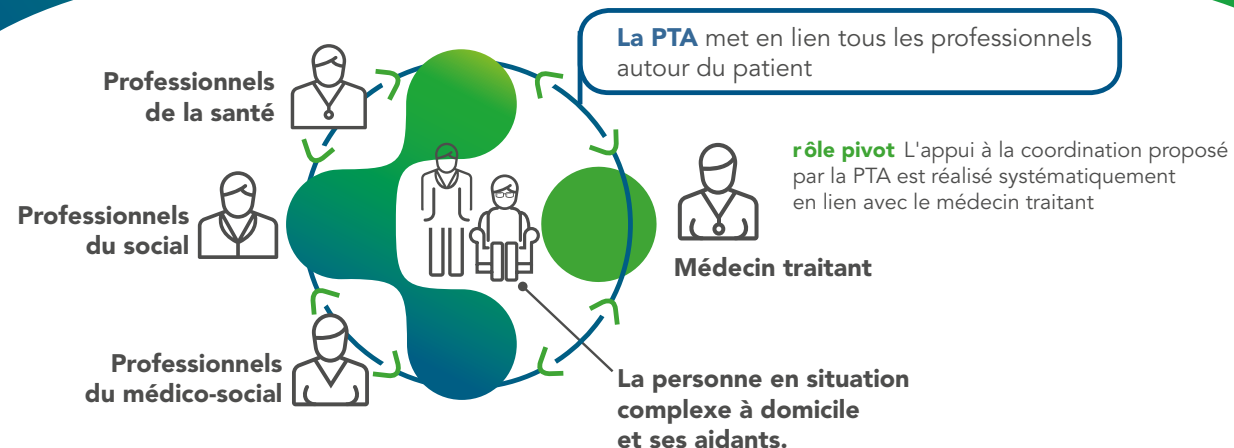
### Appui de la PTA

Après une évaluation globale de la situation, la plateforme territoriale d'appui accompagne le couple dans ses démarches : demande d'APA, mobilisation d'un service d'aide à domicile, organisation d'un accueil de jour pour permettre à Guy de se reposer.

> Très fatigué, Mathieu 42 ans est atteint d'un cancer et vit à domicile avec sa femme qui n'est pas en capacité de l'aider au quotidien. Après sa sortie d'hospitalisation elle signale au médecin traitant ce besoin d'aide, notamment pour la toilette.

### Appui de la PTA

Après une évaluation globale de la situation, la plateforme territoriale d'appui propose à Mathieu différentes aides adaptées à ses besoins : intervention d'un service de soins infirmiers à domicile, mobilisation d'un ergothérapeute et installation d'un lit médicalisé... Des échanges avec l'infirmier de Mathieu font également apparaître un besoin d'aide administrative que la PTA peut mettre en place avec les professionnels de proximité.



## De nouveaux outils d'information et de coordination à votre service

### La PTA met à la disposition des professionnels :



- un système d'information partagé (Globule/Paaco) accessible à tout professionnel depuis un ordinateur et en mobilité, pour faciliter la coordination autour du patient,
- une messagerie sécurisée,
- un annuaire des ressources sanitaires, sociales et médico-sociales des Deux-Sèvres,
- des protocoles d'échange d'information entre professionnels,
- des outils de liaison « Ville – Hôpital »...

## Une approche concertée et déontologique



- Strict respect du secret médical et des déontologies professionnelles.
- Information et accord préalables de la personne.
- Communication des informations strictement nécessaires à l'accompagnement.
- Neutralité dans l'orientation vers les ressources existantes.
- Aucune substitution aux compétences ou aux missions d'un professionnel, d'une structure ou d'un dispositif existants.

### Informer, conseiller et orienter la population des Deux-Sèvres

La PTA est également un service à disposition des patients et des proches.

Ils peuvent contacter le numéro unique pour rechercher un professionnel, une structure ou un dispositif, demander un conseil ou solliciter une évaluation ou une aide.